

DIPLÔME NATIONAL DU BREVET

SESSION 2016

ARTS PLASTIQUES

TOUTES SÉRIES

Durée : 1 h 30

Coefficient : 1

Ce sujet comporte 6 pages numérotées de 1 sur 6 à 6 sur 6

Le candidat s'assurera que le sujet est complet.

L'usage des instruments de calcul est interdit.

Les pages 5 sur 6 et 6 sur 6 sont à rendre avec la copie.

BARÈME :

Première partie : Pratique (durée conseillée : 1 heure) - 14 points

Deuxième partie : Questions (durée conseillée : 30 minutes) - 6 points

Diplôme National du Brevet	Repère : 16ARPLPO1	Session 2016	SUJET
Épreuve : Arts Plastiques	Durée : 1h30	Coefficient : 1	Page 1/6

PREMIÈRE PARTIE :**PRATIQUE (14 points)**

(durée conseillée : 1 heure)

Sujet :**« Architexture »**

Vous êtes un architecte du 21^{ème} siècle et devez transformer un bâtiment existant. Votre projet sera innovant, d'aspirations organiques* et imaginaires.

- Vous veillerez à modifier la structure ainsi que l'aspect extérieur.
- Intervenez directement sur le schéma du bâtiment. (**document 1**, page 3 sur 6).
- Votre proposition s'appuiera sur le **document 2** (page 4 sur 6).
- Elle sera enrichie, si nécessaire, d'annotations et de croquis.

Travail à réaliser à l'intérieur d'une feuille A3.

***Organique** : qui provient d'organismes vivants (végétal, animal, humain)

Document 1 : dessin de la maison

Document 2 : corail, peau de crocodile, feuille d'arbre

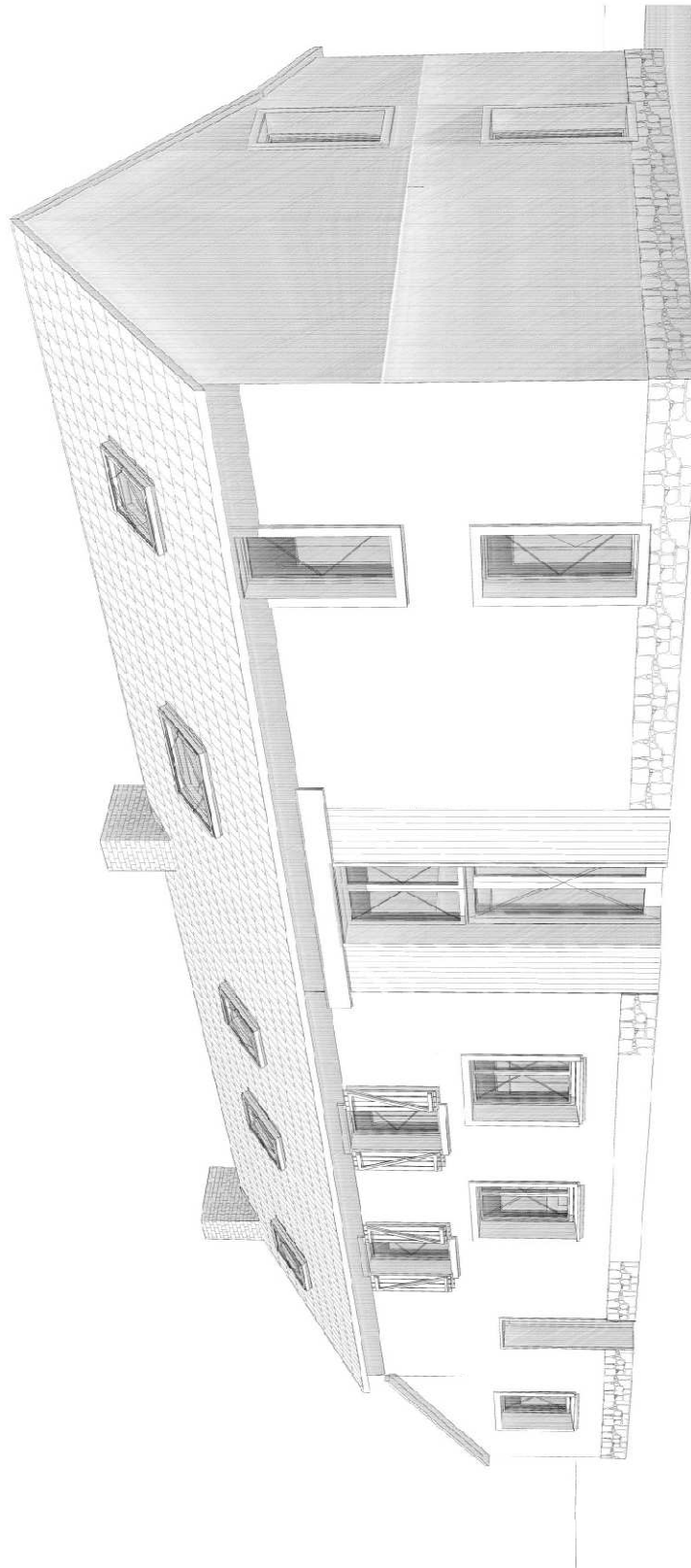
CRITÈRES D'ÉVALUATION :

1- Capacité à modifier la forme du bâtiment. (7 points)

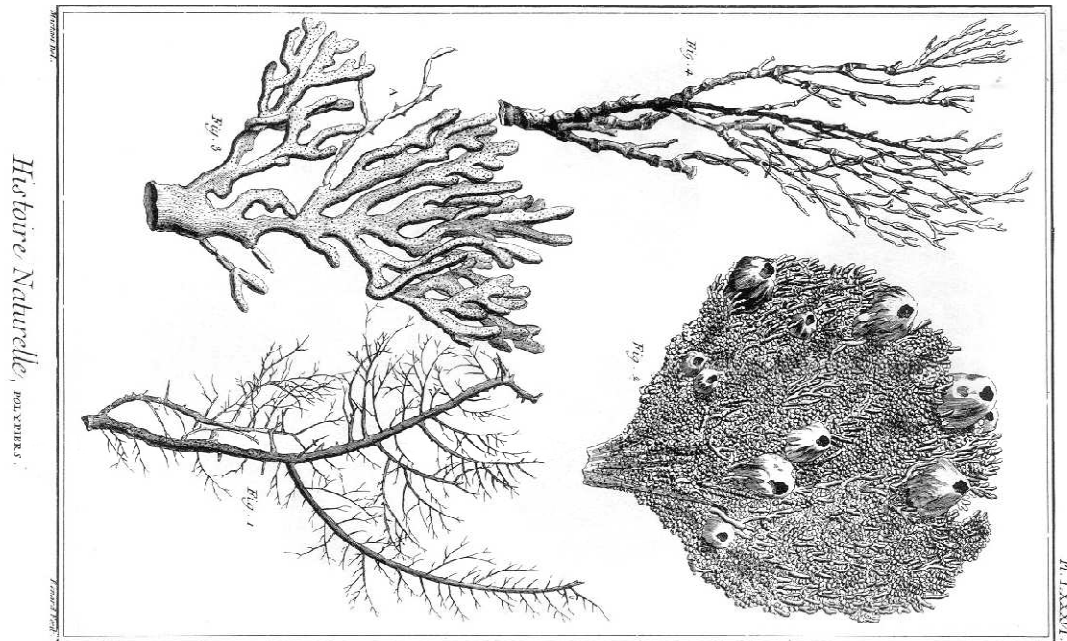
2- Capacité à intervenir de manière pertinente sur l'aspect du bâtiment, au regard de la consigne. (7 points)

Diplôme National du Brevet	Repère : 16ARPLPO1	Session 2016	SUJET
Épreuve : Arts Plastiques	Durée : 1h30	Coefficient : 1	Page 2/6

Document 1



Document 2



Diplôme National du Brevet	Repère : 16ARPLPO1	Session 2016	SUJET
Épreuve : Arts Plastiques	Durée : 1h30	Coefficient : 1	Page 4/6

DEUXIÈME PARTIE**QUESTIONS (6 points)**

(durée conseillée : 30 minutes)

Les pages 5 sur 6 et 6 sur 6 sont à rendre avec la copie.**Question 1** : (2 points)

Parmi ces trois propositions, entourez le courant artistique dans lequel s'inscrit cette œuvre de Méret Oppenheim :

Baroque

Surréalisme

Impressionnisme



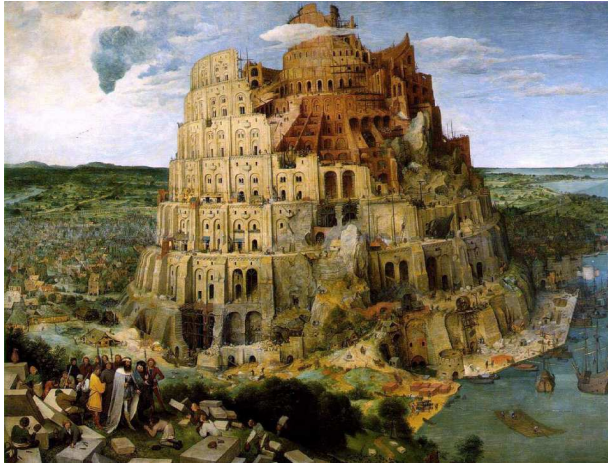
Méret OPPENHEIM, *Le déjeuner en fourrure*, 1936

Diplôme National du Brevet	Repère : 16ARPLPO1	Session 2016	SUJET
Épreuve : Arts Plastiques	Durée : 1h30	Coefficient : 1	Page 5/6

Question 2 : (2 points)

Comment se nomme la tour représentée sur ce tableau du peintre Pieter BRUEGHEL l'Ancien ?

.....



Pieter BRUEGHEL l'Ancien

Question 3 : (2 points, 0,5 par bonne réponse)

Numérotez ces monuments du plus ancien au plus récent de 1 à 4 :

(1 pour le plus ancien, 4 pour le plus récent)



Maison sur la cascade



Pyramide de Kheops



Notre Dame de Paris



Arc de Triomphe du Carrousel