

### MATURITE SEXUELLE CHEZ LA SOURIS MALE

La maturité sexuelle chez les Mammifères mâles se traduit par la production de cellules sexuelles par les gonades. Les gamètes sont alors émis dans les voies génitales appelées spermiductes.

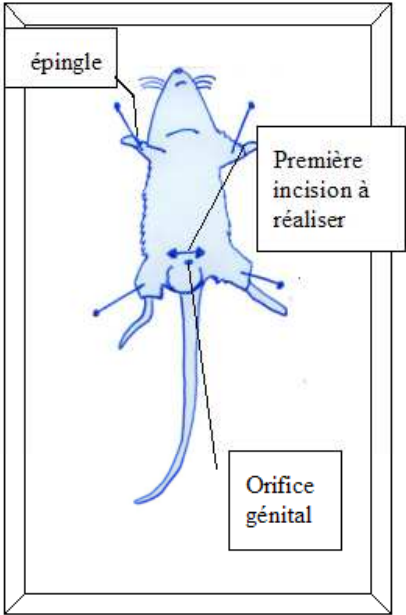
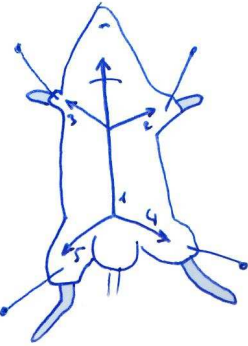
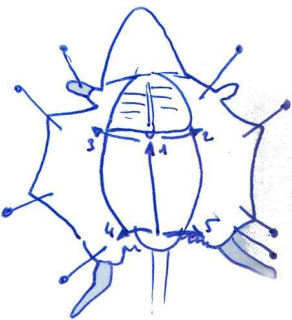
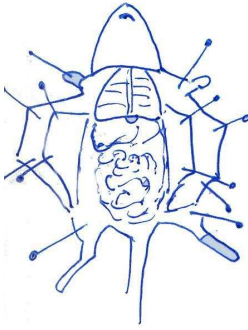
**On cherche à vérifier l'état de maturité sexuelle d'une souris mâle.**

Matériel :

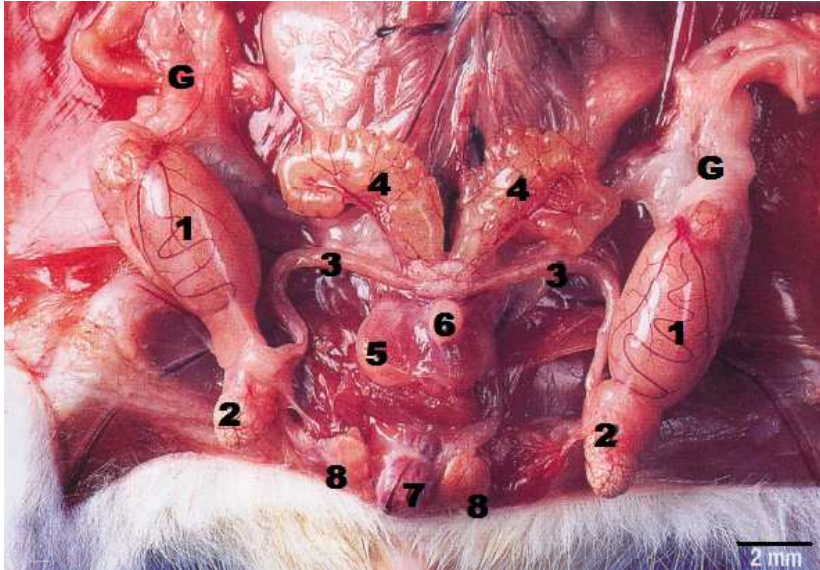
- une souris mâle,
- cuvette à dissection avec fond en matériau mou solidement fixé
- 2 pinces fines, ciseaux fins, sonde cannelée, épingles, gants
- sachet poubelle ; point d'eau ou bouteille d'eau
- un microscope et dispositif d'éclairage adapté ; lame et lamelles

Activités et déroulement des activités	Capacités et principaux critères d'évaluation	Barème
<b>1. Proposer</b> , à partir du matériel à disposition, le principe d'une investigation qui permettrait de répondre au problème posé. <b>Appeler l'examineur pour vérification et obtention du protocole</b>	<b>Adopter une démarche explicative</b>	3
<b>2. Réaliser</b> la manipulation d'après la première partie du protocole. <b>Appeler l'examineur pour présenter le résultat</b>	<b>Réaliser une manipulation d'après un protocole</b> Utilisation maîtrisée du matériel Respect des étapes du protocole Utilisation du microscope	10
<b>3. Réaliser</b> la préparation microscopique d'après la deuxième partie du protocole. <b>Appeler l'examineur pour vérification</b>		
<b>4. Réaliser</b> un dessin d'observation simplifié de l'ensemble testicule - spermiducte isolé, puis d'une partie du prélèvement observé au microscope.	<b>Représenter une observation par un dessin d'observation simplifié</b>	5
<b>5. Déduire</b> des résultats si la souris a atteint sa maturité sexuelle.	<b>Adopter une démarche explicative</b>	2

### MATURITE SEXUELLE CHEZ LA SOURIS MALE PREMIERE PARTIE DU PROTOCOLE

	 <p>position des incisions de la peau</p>	 <p>rabats de peau et position des incisions de la couche de muscles abdominaux</p>	 <p>rabats de la couche de muscles abdominaux à réaliser</p>
<ol style="list-style-type: none"> <li><b>Placer</b> l'animal dans la cuvette à dissection, face dorsale appliquée directement au fond de la cuvette.</li> <li><b>Épingler</b> les quatre membres : épingles en biais.</li> <li><b>Pincer</b> la peau au dessus des organes génitaux externes et <b>inciser</b> une boutonnière avec les ciseaux fins.</li> </ol>	<ol style="list-style-type: none"> <li><b>Glisser</b> dans la boutonnière la sonde cannelée de manière à soulever uniquement la peau.</li> <li><b>Inciser</b> la peau, avec les ciseaux fins, dans le plan de symétrie, en suivant la sonde cannelée; arrêter l'incision à la base de la cage thoracique.</li> <li><b>Inciser</b> la peau des pattes postérieures en vous guidant avec la sonde cannelée.</li> </ol>	<ol style="list-style-type: none"> <li><b>Épingler</b> les volets de peau.</li> <li><b>Inciser</b> la couche de muscles abdominaux (fine et translucide) qui recouvre les viscères.</li> <li><b>Épingler</b> les volets de peau et de muscles.</li> </ol>	<ol style="list-style-type: none"> <li><b>Tirer</b> vers le haut et épingler les intestins pour accéder à l'appareil génital.</li> <li><b>Dégager</b> d'un côté une gonade du scrotum (bourses) à l'aide de la pince fine en tirant sur l'amas graisseux blanc qui dépasse du scrotum (noté G sur la fiche document candidat 2/2).</li> </ol> <p>NB l'autre côté peut-être utilisé en cas de besoin.</p>

**MATURITE SEXUELLE CHEZ LA SOURIS MALE  
DEUXIEME PARTIE DU PROTOCOLE**



1. **Couper** un spermiducte près des vésicules séminales en prenant soin qu'il reste attaché au testicule puis **prélever** l'ensemble testicule – spermiducte en coupant les adhérences.
2. **Déposer** le prélèvement sur une lame.
3. **Chasser** le contenu du canal déférent en appliquant une pression sur toute la longueur à partir de l'épididyme et le long de tout le canal.
4. **Monter** entre lame et lamelle et **observer** au microscope.

**Légendes de la photographie de l'appareil génital d'une souris mâle**

1. Testicule avec amas graisseux blanc « G »
2. Epididyme
3. Spermiducte
4. Vésicule séminale
5. Prostate
6. Vessie (ici vide)
7. Pénis
8. Glande de Tyson