

MODIFICATIONS OVARIENNES AU COURS DE LA PUBERTE

On cherche à expliquer l'augmentation de la masse des ovaires et de la production d'œstradiol lors de la puberté chez un Mammifère femelle.

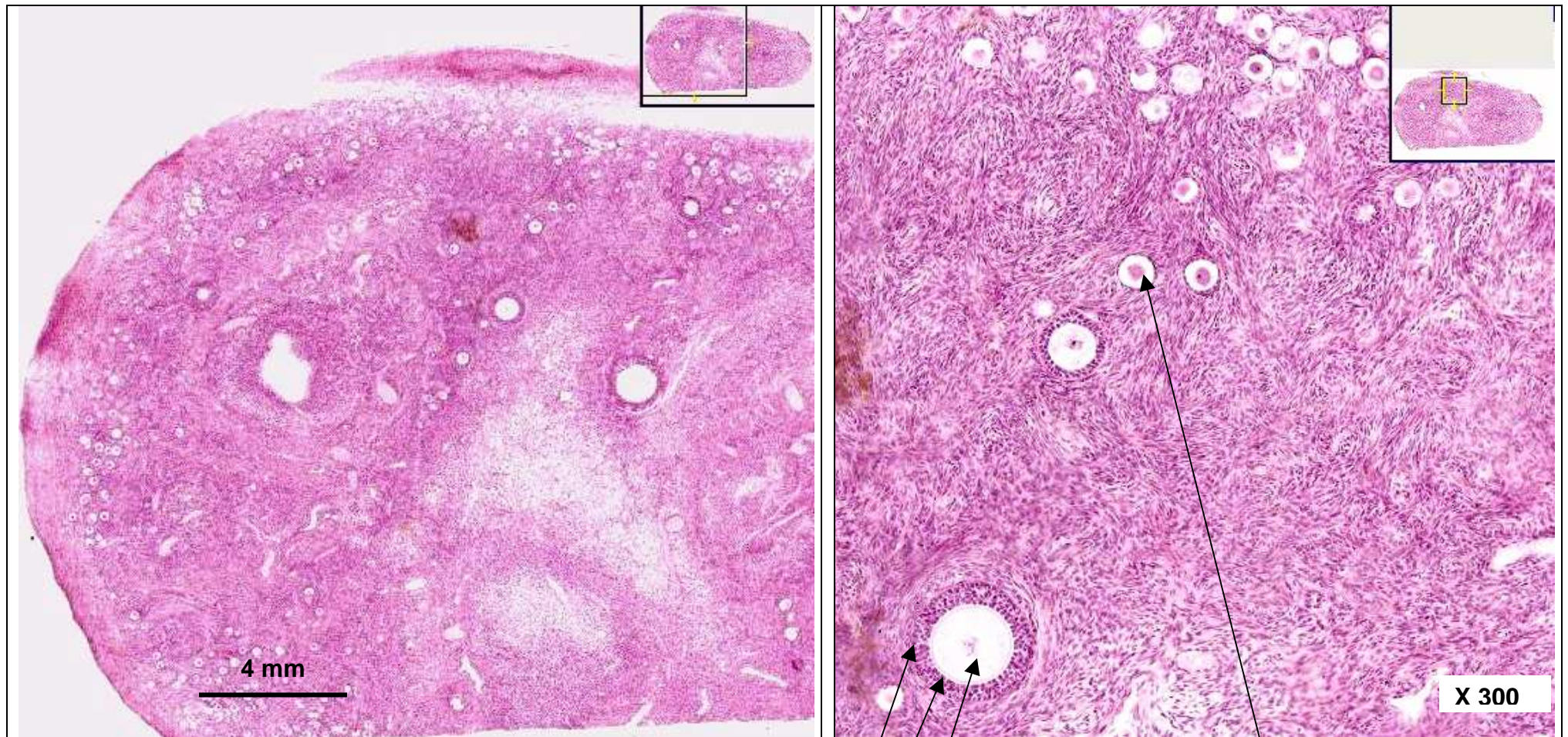
Dans ce but, on se propose de comparer une coupe d'ovaire de Mammifère immature et une coupe d'ovaire de Mammifère mature.

Matériel :

- une lame de coupe d'ovaire de Mammifère mature,
- un microscope et éclairage adapté,
- document-candidat : une microphotographie de coupe d'ovaire de Mammifère immature.

Activités et déroulement des activités	Capacités et principaux critères d'évaluation	barème
1. Justifier l'intérêt de la comparaison proposée pour répondre au problème posé.	Adopter une démarche explicative	1
2. Observer au microscope la coupe d'ovaire mature et réaliser une mise au point permettant d'en déterminer les caractéristiques par comparaison avec l'ovaire immature. <p style="text-align: center;">Appeler l'examineur pour vérification.</p>	<p style="text-align: center;">Utiliser le microscope</p> réalisation des réglages, 5 recherche, identification et centrage des 3 objets	
3. Réaliser un dessin comparatif d'une portion de la coupe d'ovaire immature et d'une portion de la coupe d'ovaire mature. <p style="text-align: center;">Appeler l'examineur pour vérification.</p>	Représenter une observation par un dessin	7
4. Mettre en relation vos observations pour proposer une explication aux modifications ovariennes constatées.	Adopter une démarche explicative	4

Remettre le microscope dans l'état initial et ranger le plan de travail

MODIFICATIONS OVARIENNES AU COURS DE LA PUBERTE

Follicule jeune {
thèque
cellules folliculaires
ovocyte

Follicule primordial

Coupe d'ovaire de jeune Mammifère femelle immature