

**CONTROLE HORMONAL DU FONCTIONNEMENT OVARIEN**

**On cherche la relation entre les variations de concentration des hormones hypophysaires et l'ovulation.**

Dans ce but, on se propose de rechercher des structures ovariennes pré- et post-ovulatoires et de les relier aux sécrétions hypophysaires.

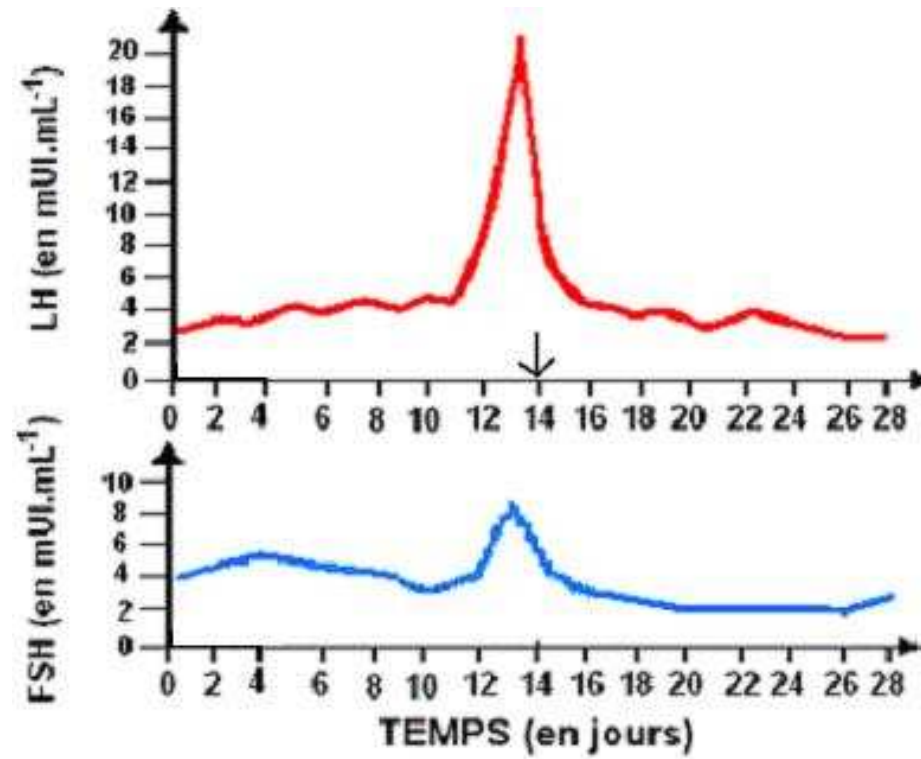
Matériel :

- un microscope
- une ou plusieurs lames de coupe d'ovaire de lapine avec corps jaune et follicule mûr
- une courbe de l'évolution du taux des hormones hypophysaires au cours d'un cycle ovarien (papier ou affichage à l'écran)
- une microphotographie de coupe d'ovaire (papier ou affichage à l'écran)

Activités et déroulement des activités	Capacités et critères d'évaluation	Barème
<b>1 – Justifier</b> la démarche proposée en s'appuyant sur la fiche document candidat 1/2.	<b>Adopter une démarche explicative</b>	1
<b>2 - Rechercher</b> au microscope, sur la ou les lames de coupe d'ovaire, un follicule pré-ovulatoire avec ovocyte visible et un corps jaune. Vous vous aiderez pour cela du document candidat (2 /2) ou de la page – écran correspondante.  <b>Appeler l'examineur après chaque recherche pour vérification</b>	<b>Utiliser le microscope</b> Réalisation des réglages Recherche puis centrage de la région la plus favorable de l'objet	5 3
<b>3 - Réaliser</b> un dessin légendé du follicule pré-ovulatoire observé au microscope.  <b>Appeler l'examineur pour vérification</b>	<b>Représenter une observation par un dessin</b>	5
<b>4 – Réaliser</b> un tableau comparatif des deux structures observées (follicule pré-ovulatoire et corps jaune).	<b>Représenter des données sous forme d'un tableau</b>	3
<b>5 –</b> En vous appuyant sur les observations précédentes, <b>positionner</b> sur le graphique (fiche document candidat 1/2) les deux structures observées.	<b>Adopter une démarche explicative</b>	3
<b>6 – Formuler</b> un lien possible entre ovulation et sécrétion des hormones hypophysaires.		

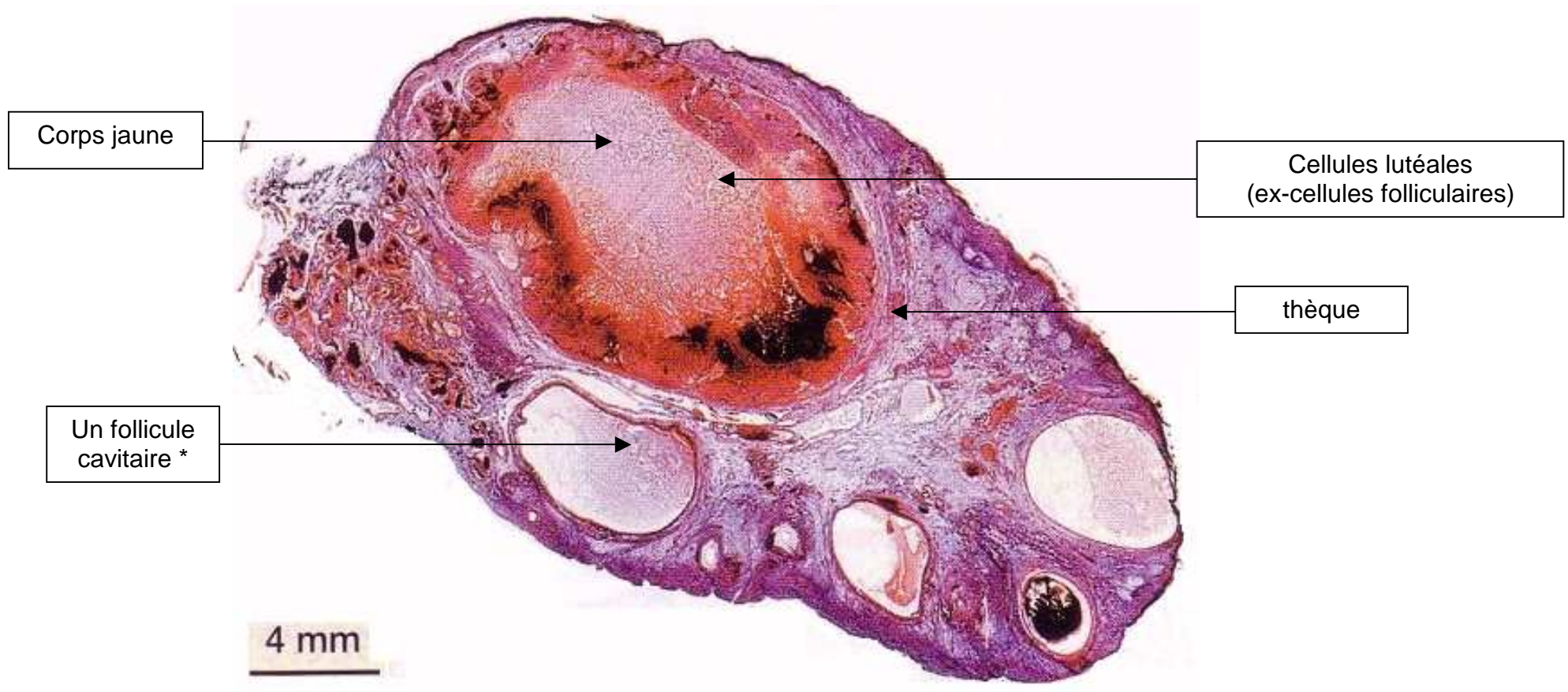
*Remettre le microscope dans l'état initial et ranger le plan de travail*

## CONTROLE HORMONAL DU FONCTIONNEMENT OVARIEN



↓ = Ovulation

# CONTROLE HORMONAL DU FONCTIONNEMENT OVARIEN



Microphotographie d'une coupe d'ovaire en phase post-ovulatoire

*\* le follicule cavitaire est un follicule pré-ovulatoire ; ici l'ovocyte n'est pas visible dans le plan de cette coupe*